

# Copier – Coller – Illustrer !

## Notice d'utilisation

**Servier Medical Art** est une banque d'images que nous mettons à votre disposition afin de vous aider à illustrer vos présentations PowerPoint.

**Servier Medical Art** propose des centaines d'images médicales vectorielles réalisées par un illustrateur professionnel que vous pouvez assembler entre elles afin de créer vous-même les illustrations dont vous avez besoin.

Ces images sont classées thématiquement sous forme de fichiers PowerPoint, ce qui rend leur utilisation aussi facile qu'un simple «copier/coller».

**Servier Medical Art** est disponible sur [www.servier.fr](http://www.servier.fr)

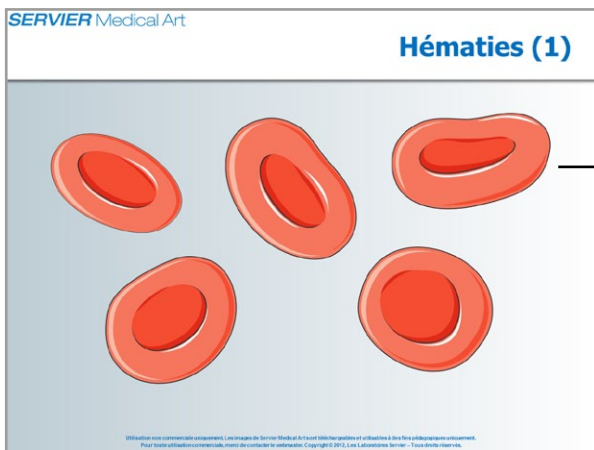
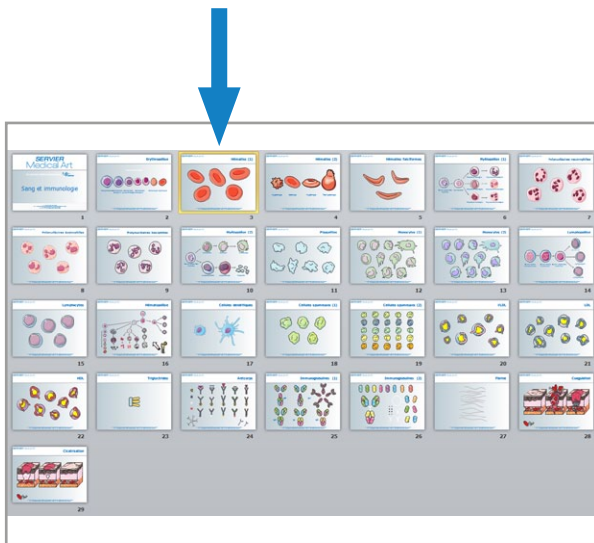
## Comment utiliser Servier Medical Art ?

1. Comment insérer une image ?
2. Comment modifier une image ?
3. Comment animer une image

# 1. Comment insérer une image ?

Dans la banque d'images **Servier Medical Art**, une **cinquantaine de slidekits** Powerpoint sont disponibles, classés thématiquement.

- Ouvrez le fichier dans le logiciel Powerpoint en double-cliquant directement sur celui-ci ou en allant dans Fichier > Ouvrir dans Powerpoint.
- Double-cliquez sur la diapositive dans laquelle figure l'image que vous souhaitez utiliser. Celle-ci s'ouvre.

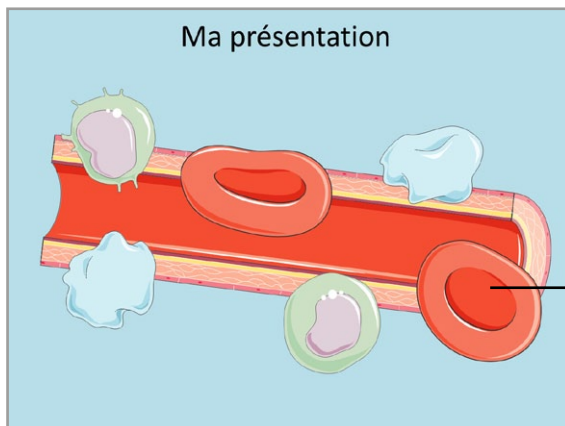


Cliquez sur l'image pour la sélectionner. Cliquez sur « Copier ».

- Ouvrez la présentation Powerpoint dans laquelle vous voulez insérer cette image et cliquez sur “Coller”.



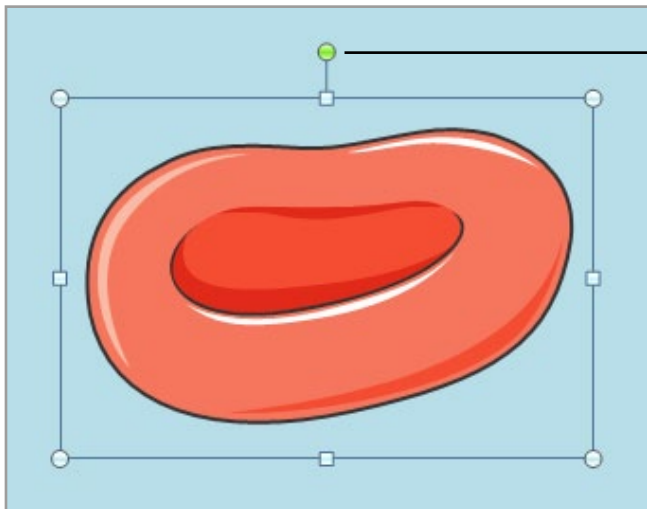
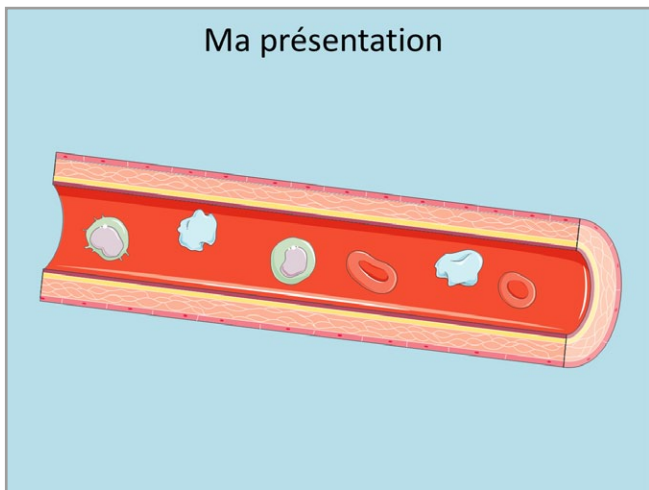
- Répétez ces opérations afin d'insérer d'autres images.



Pour déplacer une image, cliquez dessus et déplacez la souris tout en maintenant le bouton appuyé afin de déposer l'image à l'endroit désiré.

## 2. Comment modifier une image ?

- Pour positionner une image en premier plan ou en arrière-plan : faites un clic droit sur l'image avec la souris puis, dans «Ordre», choisissez «Mettre au premier plan» ou «Mettre en arrière-plan».
- Pour agrandir ou rétrécir une image : sélectionnez l'image en cliquant dessus. Des carrés blancs apparaissent alors. Cliquez sur un carré, maintenez le bouton appuyé et déplacez votre souris. Relâchez le bouton lorsque la nouvelle taille vous convient.



Pour faire pivoter une image : sélectionnez l'image puis cliquez sur le **point vert** apparaissant au-dessus de l'image. Maintenez le bouton de la souris enfoncé et déplacez celle-ci jusqu'au positionnement souhaité.

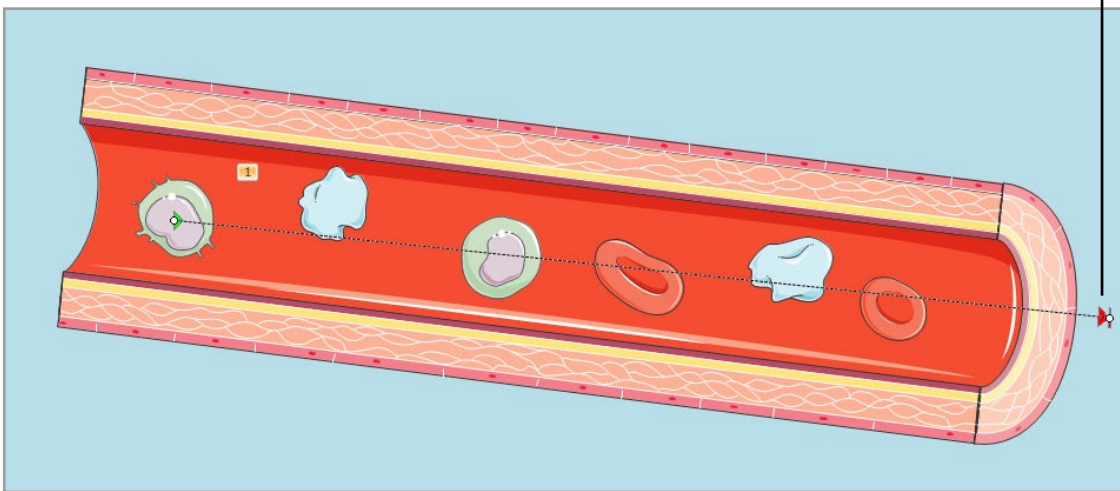
### 3. Comment animer une image ?

Avec les outils PowerPoint, il est possible d'animer les images **Servier Medical Art** très simplement.

Par exemple, si vous souhaitez que l'image parcoure une ligne :

- Sélectionnez l'image.
- Cliquez sur « Animations » puis « Ajouter une animation ».
- Choisissez le type d'animation désiré, ici « Ligne » dans « Trajectoires ».

L'animation est alors appliquée à l'image. Vous avez la possibilité de modifier la trajectoire en déplaçant la **flèche rouge** où vous souhaitez que celle-ci se termine.



Vous pouvez renouveler l'opération sur une deuxième image, et d'autres ...